



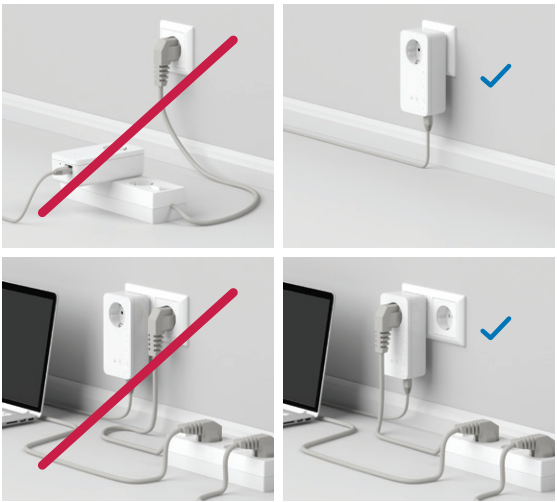
# Installation

devolo Fiber Connect

devolo AG  
Charlottenburger Allee 67  
52068 Aachen  
Germany

[www.devolo.com](http://www.devolo.com)

1



2

Verbindung Glasfaser-Übergabepunkt



Stecken Sie den devolo Fiber Connect-Adapter in die Steckdose und verbinden Sie ihn mit dem beiliegenden LAN-Kabel mit Ihrem Glasfaserübergabepunkt/ONT.

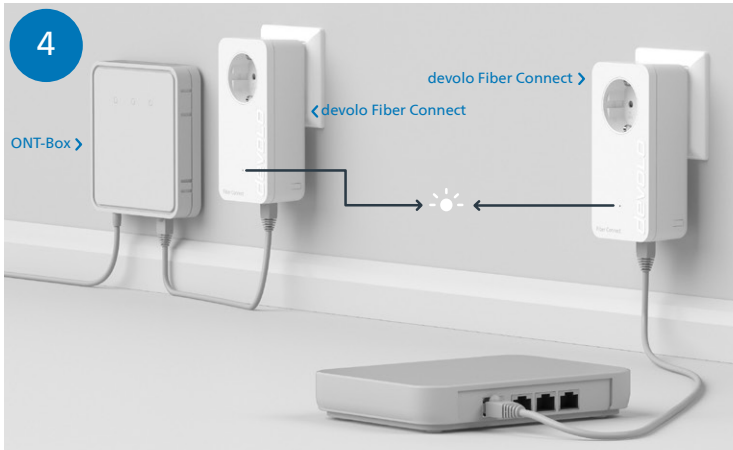
3

Verbindung Router



Stecken Sie den zweiten Adapter in eine Steckdose in der Nähe des Routers und verbinden Sie Adapter und Router ebenfalls per LAN-Kabel.

4



Die Geräte sind bereits gepaart und verbinden sich darum automatisch, sobald beide Adapter eingesteckt und hochgefahren sind. Der Vorgang ist abgeschlossen, sobald die LED der Geräte permanent weiß leuchtet. Dieser Vorgang dauert maximal 2 Minuten.

LED	LED-Verhalten	devolo Fiber Connect
Rote LED	Leuchtet bis zu 2 Sek.	Startvorgang
Rote LED	Blinkt in Abständen von 0,5 Sek. (An/Aus)	Der Fiber Connect-Adapter wartet auf sein Gegenstück, um sich mit diesem zu verbinden.
Rote LED	Leuchtet dauerhaft	Die Verbindung zum zweiten Adapter wurde unterbrochen. Für eine optimale Verbindung halten Sie bitte Steckdosen in unmittelbarer Nähe der Adapter frei. Schließen Sie alle Geräte in der Nähe über eine Steckdosenleiste an und stecken Sie diese in die Steckdose des Adapters.
Rote und weiße LED	Blinkt in Abständen von 0,1 Sek. rot/2 Sek. Weiß	Die Datenübertragungsrate liegt nicht im optimalen Bereich. Für eine optimale Verbindung halten Sie bitte Steckdosen in unmittelbarer Nähe der Adapter frei. Schließen Sie alle Geräte in der Nähe über eine Steckdosenleiste an und stecken Sie diese in die Steckdose des Adapters.
Weißer LED	Blinkt in Abständen von 0,5 Sek. (An/Aus) Zustand 2:	Der devolo Fiber Connect befindet sich im Pairing-Modus und sucht sein Gegenstück.
Weißer LED	Leuchtet dauerhaft	Es besteht eine einwandfreie Verbindung und der devolo Fiber Connect ist betriebsbereit.
Rote und weiße LED	Blinkt in Abständen von 0,5 Sek. rot/0,5 Sek. Weiß	devolo Fiber Connect führt ein Firmware-Update durch.