



# devolo WiFi Repeater

Σύντομες οδηγίες εγκατάστασης

***devolo***  
*The Network Innovation*

# devolo WiFi Repeater

Με μια ματιά

*devolo*



\*WPS-μπουτόν για σύνδεση με το Router ή άλλες δικτυακές συσκευές

\*\*Οπτική ένδειξη σήματος σε επίπεδα ισχύος προς το Router

Διακριτικό Design

Θύρα Fast Ethernet LAN

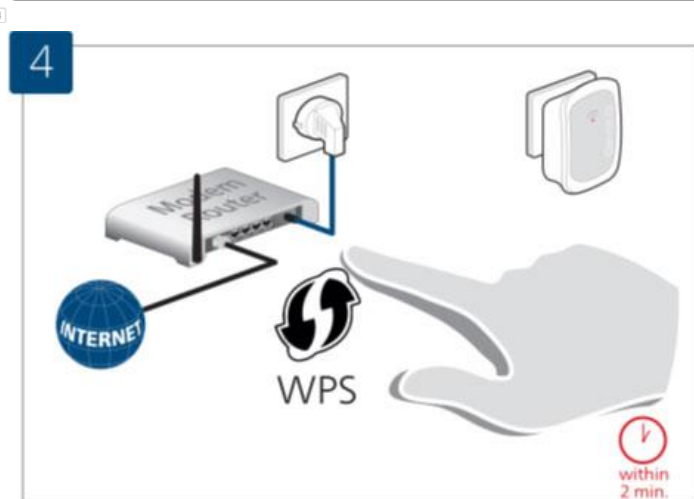
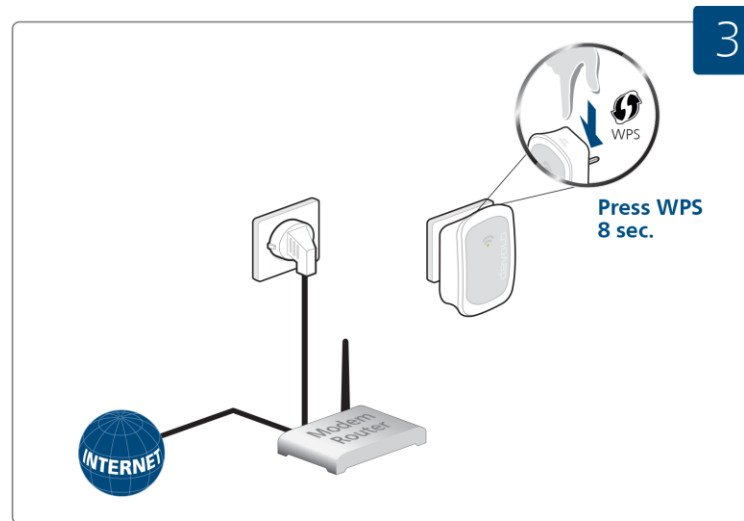
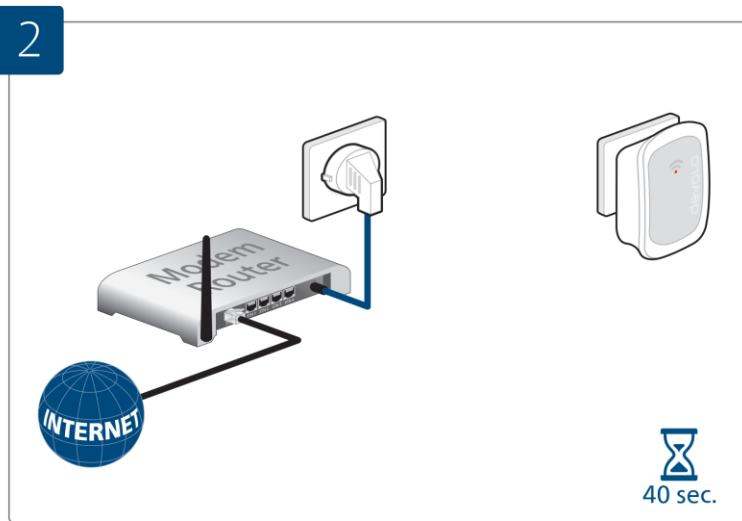
\* Σε περίπτωση που το Router είναι παλαιότερης τεχνολογίας ή δεν διαθέτει WPS το Repeater διαθέτει και WEB Interface

\*\* Σύμφωνα με την ένδειξη ο ενδιαφερόμενος ανακαλύπτει το ιδανικό σημείο τοποθέτησης με επιτυχία και χωρίς ταλαιπωρία

# Εγκατάσταση του WiFi Repeater:

1<sup>η</sup> Μέθοδος μέσω Πλήκτρου WPS,

- **Εικόνα 2** Τοποθετήστε το Repeater στην πρίζα κοντά στο Router σας και περιμένετε περίπου 40 δευτ.
- **Εικόνα 3** Στη συνέχεια πιέστε για 8 δευτ. περίπου το πλήκτρο WPS



**Εικόνα 4** Πιέστε εντός 2 λεπτών το μπουτόν WPS στο Router σας. Συμβουλευτείτε τις οδηγίες του Router σας. <<Η διαδικασία μπορεί να διαρκέσει μερικά λεπτά>>



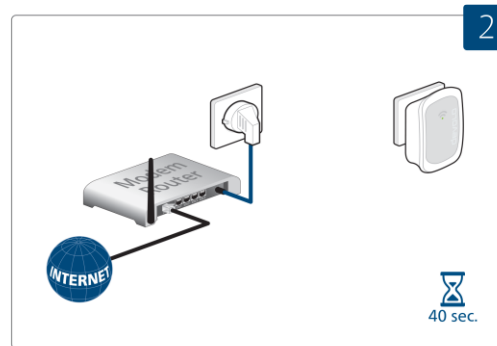
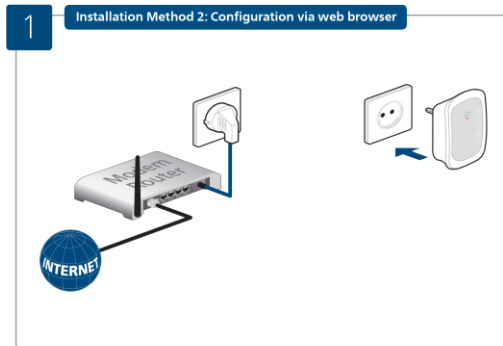
**Εικόνα 5** Η σύνδεση ολοκληρώθηκε! Οι λυχνίες ανάβουν σταθερά

# Εγκατάσταση του WiFi Repeater:

devolo

2<sup>η</sup> Μέθοδο μέσω σελίδα παραμετροποίησης,

- **Εικόνα 1** Τοποθετήστε το Repeater στην πρίζα κοντά στο Router σας και.
- **Εικόνα 2** Περιμένετε περίπου 40 δευτ



**Εικόνα 3**  
Επιλέξτε το ασύρματο δίκτυο devolo WiFi Repeater και πατήστε σύνδεση!



**Εικόνα 4 :**

Ανοίξτε τον Browser σας (Περιηγητή) και πληκτρολογήστε την διεύθυνση <http://devolo.wifi> ή την ακολουθία διεύθυνσης 10.0.10.254



**Εικόνα 5**

Επιλέξτε από την λίστα το δίκτυο σας και πιέστε Connect (σύνδεση)

6



**Εικόνα 6**

Πληκτρολογήστε τον κωδικό του ασύρματου δικτύου σας, πιάστε apply και η σύνδεση θα πραγματοποιηθεί.

7



**Εικόνα 7**

Η σύνδεση ολοκληρώθηκε! Οι λυχνίες ανάβουν σταθερά

## Επικοινωνία:

Πέτρος Κοντζίνος, Τηλ. 22210 84 387, 6977 690 908, Email: [info@devolo.gr](mailto:info@devolo.gr)



Ευχαριστούμε για την προσοχή σας.

***devolo***  
*The Network Innovation*