

devolo

Home Control Rauchmelder



Erste Schritte

Ein Wort vorab

Vielen Dank für Ihr Vertrauen!

Bitte lesen Sie vor Inbetriebnahme des Gerätes die Anweisungen sorgfältig und bewahren Sie diese für späteres Nachschlagen auf.

Bestimmungsgemäßer Gebrauch

Verwenden Sie den Home Control Rauchmelder wie in dieser Anleitung und in der Home Control Online-FAQ beschrieben, um Schäden und Verletzungen zu vermeiden.



ACHTUNG! Beschädigung des Gerätes durch Umgebungsbedingungen
Gerät nur in trockenen und geschlossenen Räumen verwenden

- i** Für einen bestimmungsgemäßen Gebrauch und einer Batterielebensdauer nach Herstellerangaben muss der Home Control Rauchmelder an eine Z-Wave-fähige Steuereinheit angemeldet sein. Beim Entfernen des Batterieschutzes wechselt das Gerät automatisch in den Anmeldemodus an eine Z-Wave-fähige Steuereinheit (siehe Abschnitt Home Control Rauchmelder an die Steuereinheit (z. B. Home Control Zentrale) anmelden auf Seite 13). Erfolgt die Anmeldung nicht zeitnah, reduziert sich die Batterielebensdauer auf nur wenige Tage. Wir empfehlen daher die Inbetriebnahme vollständig und bis zur erfolgreichen Anmeldung an die Z-Wave-fähige Steuereinheit durchzuführen.

CE-Konformität



Bei bestimmungsgemäßem Gebrauch entspricht das Produkt den grundlegenden Anforderungen der Richtlinien 2014/53/EU, 2014/35/EU, 2011/65/EU sowie 2009/125/EC und ist zum Betrieb in der EU, Schweiz und Norwegen vorgesehen. Die vereinfachte CE-Erklärung liegt in gedruckter Form bei.

Die Online-Version der CE- und Leistungserklärung finden Sie unter:

www.devolo.de/Dokumente/Rauchmelder.

Um die Dokumente an Ihrem PC/Notebook betrachten zu können, benötigen Sie einen PDF-Reader wie z. B. den Acrobat Reader von Adobe®. Die aktuelle Version der Software können Sie unter <https://get.adobe.com/de/reader/> herunterladen.

devolo Home Control

Home Control (dt. Hausautomatisierung) bezeichnet die gezielte Steuerung elektrisch betriebener Geräte innerhalb eines Hauses. Das Home Control System von devolo verwendet den Funkstandard Z-Wave.

Voraussetzung für ein Home Control-System ist eine Z-Wave-kompatible Steuereinheit, wie die Home Control Zentrale von devolo. Über deren Home Control-Portal koordinieren Sie den Home Control Rauchmelder und alle weiteren Home Control-Geräte. Der Zugriff auf die Home Control Zentrale erfolgt über die **Home Control App** und/oder über die Webadresse www.mydevolo.com.

- Informationen zur Inbetriebnahme der Home Control Zentrale entnehmen Sie bitte der Installationsanleitung und/oder der Home Control Online-FAQ.

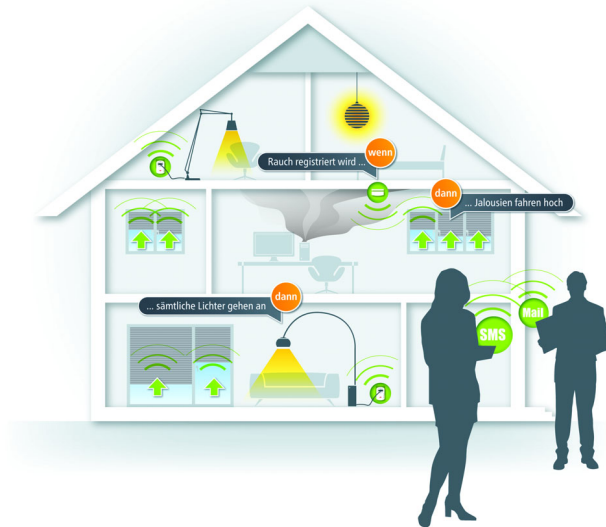
Zugriff auf die Home Control Zentrale per Home Control App (für Smartphone/ Tablet)

Öffnen Sie die **Home Control App** ↗ wählen Ihre **Home Control Zentrale** aus.

Zugriff auf die Home Control Zentrale per Webbrowser (für PC/Laptop)

Unter www.mydevolo.com ↗ **Home Control** wählen Sie Ihre **Home Control Zentrale** aus.

- Weitergehende Informationen zur Steuerung und Konfiguration aller devolo Home Control-Geräte sowie Anwendungsszenarien finden Sie in der Home Control Online-FAQ.



Der Home Control Rauchmelder

Der Home Control Rauchmelder alarmiert Sie akustisch per Signalton, optisch per LED, per SMS, E-Mail oder App. Dank der mobilen und gleichzeitigen Benachrichtigung an mehrere von Ihnen wählbare Handynummern und E-Mail-Adressen können Sie auch unterwegs sofort reagieren. Im Zusammenspiel mit anderen Home Control-Geräten kann der Home Control Rauchmelder über die Zentrale zusätzlich z. B. das Licht einschalten und die Rollläden öffnen.



- i** Seit März 2013 besteht in Deutschland weitestgehend Rauchwarnmelderpflicht für Wohn- und Aufenthaltsräume. Kinderzimmer, Schlafräume und Flure, die als Rettungswege dienen, müssen damit ausgestattet sein. Weitergehende Informationen zu diesem Thema erhalten Sie z. B. auch unter www.rauchmelderpflicht.eu.

Sicherheitshinweise

Alle Sicherheits- und Bedienungsanweisungen sollen vor Inbetriebnahme von devolo-Geräten gelesen und verstanden worden sein und für zukünftige Einsichtnahmen aufbewahrt werden.



ACHTUNG! Funktionsbeeinträchtigung des Gerätes durch fehlerhafte Montage
Rauchmelder nur in vorgegebenen Räumen und Positionen montieren

- Befestigen Sie den Home Control Rauchmelder dauerhaft an der Zimmerdecke in der Raummitte bzw. mindestens 50 cm von Wänden, Unterzügen oder Einrichtungsgegenständen entfernt. Die Zimmerhöhe darf maximal 6 m betragen.
- Befestigen Sie den Home Control Rauchmelder in möglichst waagerechter Position (Neigungswinkel bei Dachschrägen höchstens 20°).
- In Räumen mit Deckenneigungen > 20° können sich in der Deckenspitze Wärmepolster bilden. In diesem Fall befestigen Sie den Home Control Rauchmelder mindestens 50 cm und höchstens 1 m unterhalb einer Dach- bzw. Deckenspitze.

- Installieren Sie zusätzliche Home Control Rauchmelder, wenn die vorhandenen Deckenbalken > 20 cm sind und der zu überwachende Raum getrennte Bereiche $> 36 \text{ m}^2$ besitzt. Sind die Deckenbalken < 20 cm, befestigen Sie den Home Control Rauchmelder an der Zimmerdecke oder einen Deckenbalken.
- Vermeiden Sie eine Befestigung des Home Control Rauchmelders in der Nähe von Klimaanlage, Luftschächten und anderen Produkten/Gegenden mit starker Zugluft.
- Befestigen Sie den Home Control Rauchmelder nicht in Räumen, in denen normalerweise starker Dampf, Rauch oder Staub entsteht, etwa in der Küche oder im Badezimmer.
- Installieren Sie mehrere Home Control Rauchmelder in einem Raum, wenn die zu überwachende Fläche $> 60 \text{ m}^2$ beträgt bzw. durch Unterzüge unterbrochen ist.
- Wenn Sie den Home Control Rauchmelder in einer Galerie von > 2 m Länge und Breite sowie einer Fläche $> 16 \text{ m}^2$ befestigen, ist ein zusätzlicher Home Control Rauchmelder unterhalb der Galerie erforderlich.

- In länglichen Räumen darf der Home Control Rauchmelder maximal 7,5 m von der Vorderseite des Raumes befestigt werden. Beim Einsatz von mehreren Home Control Rauchmeldern darf der Abstand zwischen den Geräten nicht mehr als 15 m betragen.
- Der Home Control Rauchmelder darf nicht mit Farbe überstrichen werden! Farbe verstopft die Lüftungsschlitze sowie Raucheintrittsöffnungen und das Gerät wird funktionsuntüchtig.
- Die Funktionsfähigkeit des Home Control Rauchmelders darf nicht mit Hilfe einer brennenden Zigarette getestet werden! Der Zigarettenqualm verstopft die Lüftungsschlitze sowie Raucheintrittsöffnungen und das Gerät wird funktionsunfähig.



ACHTUNG! Funktionsbeeinträchtigung des Gerätes durch Umgebungsbedingungen
Funktionsfähigkeit des Home Control Rauchmelders regelmäßig (ca. 1x pro Monat) mit Test-Taster (siehe Abschnitt Testalarm **auf Seite 14**) überprüfen



ACHTUNG! Gehäusebeschädigung durch lösungsmittelhaltige Reinigungsmittel
Reinigung nur stromlos und mit trockenem Tuch

Batterien



WARNUNG! Personen- und Geräteschäden durch falsche Batteriehandhabung
Batterien nur wie folgt aufbewahren und nutzen

- Batterien müssen vor offenem Feuer und großer Hitze ferngehalten werden. Vermeiden Sie direkte Sonnen- und Wärmebestrahlung! Bei Lithium-Batterien besteht Explosionsgefahr!



ACHTUNG! Funktionsbeeinträchtigung des Gerätes durch nicht ordnungsgemäße
Wartung

Funktionsfähigkeit des Home Control Rauchmelders nach jedem Batteriewechsel mit Test-Taster überprüfen

- Entfernen Sie immer alle Batterien aus batteriebetriebenen Geräten, die Sie nur aufbewahren und nicht nutzen. Veraltete Batterien verursachen durch Auslaufen Schäden am Gerät!

- Eine wiederaufladbare Batterie darf nicht verwendet werden!

- Achten Sie beim Einlegen der Batterie auf die korrekte Polung. Ein falscher Gebrauch der Batterie kann das Gerät beschädigen!



Der Home Control Rauchmelder verwendet eine handelsübliche CR123 3V Lithium-Batterie. Verwenden Sie bitte beim Batteriewechsel den Typ CR123A 3V 1400mAh. Informationen zum Batteriewechsel finden Sie in der Home Control Online-FAQ.



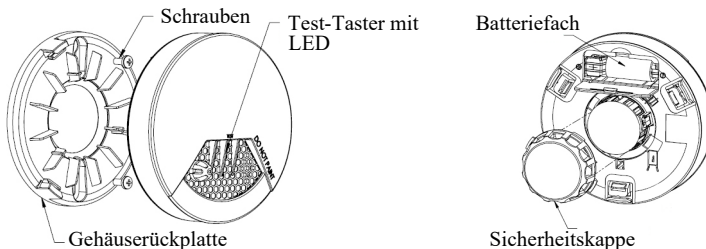
ACHTUNG! Rauchwarnmelder müssen nach 10 Jahren erneuert werden!
Batterien müssen spätestens nach 2 Jahren ausgetauscht werden!

Home Control Rauchmelder montieren



ACHTUNG! Beschädigung des Gerätes durch Umgebungsbedingungen
Gerät nur in trockenen und geschlossenen Räumen verwenden

- ① Drehen Sie den Melder entgegen des Uhrzeigersinns von der Gehäuserückplatte ab, um an das Batteriefach zu gelangen.





**GEFAHR!** Stromschlag durch Elektrizität

Vor Deckenmontage prüfen, ob sich Gas-, Wasser- oder Stromleitungen an der Zimmerdecke befinden

- ② Entsprechend der Bohrvorgaben der Gehäuserückplatte bohren Sie Löcher an den von Ihnen gewünschten Ort an der Zimmerdecke und schrauben die Gehäuserückplatte fest.
- ③ Legen Sie nun die Batterie in der korrekten Position (siehe Markierung im Batteriefach) in den Home Control Rauchmelder ein.
 - *Beim Einsetzen der Batterie wird der rote Sicherungsstift mit der Batterie ohne Kraftaufwand nach unten bewegt. Dieser verhindert das Schließen des Batteriefaches ohne eingelegte Batterie.*
- ④ Schließen Sie den Deckel des Batteriefaches.
- ⑤ Die Montage war erfolgreich, wenn die LED am Home Control Rauchmelder nach ca. 10 Sekunden einmal gelb blinkt und Sie einen kurzen Alarmton hören.

Home Control Rauchmelder an die Steuereinheit (z. B. Home Control Zentrale) anmelden

- ⑥ Wenn Sie die Home Control Zentrale von devolo einsetzen, rufen Sie wie im Abschnitt devolo Home Control auf Seite 4 beschrieben Ihre Home Control Zentrale auf und wählen Geräte  Gerät hinzufügen  devolo Home Control Rauchmelder. Folgen Sie dort den Anweisungen zur Anmeldung an Ihre Home Control Zentrale.

- *Die elektronische Steuerung erledigen Sie von nun an komfortabel über das Home Control-Portal der Home Control Zentrale.*

Weitergehende Informationen zur Steuerung und Konfiguration aller devolo Home Control-Geräte sowie Anwendungsszenarien finden Sie in der Home Control Online-FAQ.

Testalarm



VORSICHT! Gehörschädigung durch lauten und schrillen Alarmton
Bei Funktionstest des Rauchmelders mindestens 50 cm Abstand halten

- ① Halten Sie den Taster gedrückt, bis der Alarmton zu hören ist und die LED rot blinkt.
 - *Bleibt der Testalarm ohne akustische und visuelle Rückmeldung, liegt möglicherweise ein Defekt des Gerätes vor. Wenden Sie sich für den Austausch des Home Control Rauchmelders an die devolo AG.*
- ② Um den Alarm wieder abzuschalten, lassen Sie den Taster einfach los.

Feueralarm

Der Home Control Rauchmelder reduziert einen möglichen Feueralarm auf ein Minimum. Zigarettenqualm, der sich durch die Luft verbreitet, setzt den Alarm nicht in Gang. Wird der Rauch jedoch direkt in die Lüftungsschlitze sowie Raucheintrittsöffnungen gepustet, ertönt der bekannte Alarmton. Dämpfe und Rauch, die beim Kochen entstehen, können ebenfalls einen Alarm auslösen. Aus diesen Gründen darf der Home Control Rauchmelder nicht in der Küche oder im Badezimmer befestigt werden. Wenn der Home Control Rauchmelder Alarm meldet, prüfen Sie zuerst, ob ein Brandherd existiert. Sollte ein Feuer entdeckt werden, rufen Sie die Feuerwehr.

Technische Daten

Produktname	Smoke Detector (MT:2651)
Protokolle	Z-Wave (Funk)
Frequenzen (Z-Wave)	868,40 MHz, 868,42 MHz, 869,85 MHz
Reichweite	bis zu 25m im Gebäude, bis zu 100m im Freien
Übertragungsleistung	< 1mW
Abmessungen	Durchmesser: 120 mm Höhe: 53 mm
Sicherheit	128 Bit AES (Z-Wave)
Taster	2, davon 1 inkl. LED
Verwendung	im Haus
Batterie	1x CR123A 3V 1400 mAh
Alarmsignal	85 dB
Umgebungsbedingungen	10 bis 90% Luftfeuchtigkeit (nicht kondensierend)
Zulassungen	CE Class B (EU, CH, NO)

devolo

devolo AG

Charlottenburger Allee 67

52068 Aachen – Germany

www.devolo.com