

# *devolo*

## Home Control Rauchmelder



---

Erste Schritte

## Vielen Dank für Ihr Vertrauen!

Bitte lesen Sie vor Inbetriebnahme des Gerätes die Anweisungen sorgfältig und bewahren Sie diese für späteres Nachschlagen auf.

### Beschreibung der Symbole



***Sehr wichtiger Hinweis, dessen Nichtbeachtung zu Schäden führen kann.***



***Wichtiger Hinweis, dessen Beachtung empfehlenswert ist.***



*Informationen und Tipps zu Hintergründen und Konfiguration Ihres Gerätes.*

### Bestimmungsgemäßer Gebrauch

Verwenden Sie den Home Control Rauchmelder wie in dieser Anleitung und in der Home Control Online-Hilfe beschrieben, um Schäden und Verletzungen zu vermeiden.

### CE-Konformität

**CE16**  
1772

Bei bestimmungsgemäßem Gebrauch entspricht das Produkt den grundlegenden Anforderungen der Richtlinien 2014/53/EU und 2014/35/EU sowie den übrigen einschlägigen Bestimmungen des FTEG und ist zum Betrieb in der EU, Schweiz und Norwegen vorgesehen. Die CE-Erklärung liegt in gedruckter Form bei.

## devolo Home Control

Home Control (dt. Hausautomatisierung) bezeichnet die gezielte Steuerung elektrisch betriebener Geräte innerhalb eines Hauses. Das Home Control System von devolo verwendet den Funkstandard Z-Wave™.

Voraussetzung für ein Home Control System ist eine Z-Wave™-kompatible Steuereinheit, wie die Home Control Zentrale von devolo. Über deren Home Control Portal koordinieren Sie den Home Control Rauchmelder und alle weiteren Home Control Geräte. Der Zugriff auf die Home Control Zentrale erfolgt über die **my devolo App** und/oder über die Webadresse [www.mydevolo.com](http://www.mydevolo.com).

- i** *Informationen zur Inbetriebnahme der Home Control Zentrale entnehmen Sie bitte der Installationsanleitung und/oder der Home Control Online-Hilfe.*

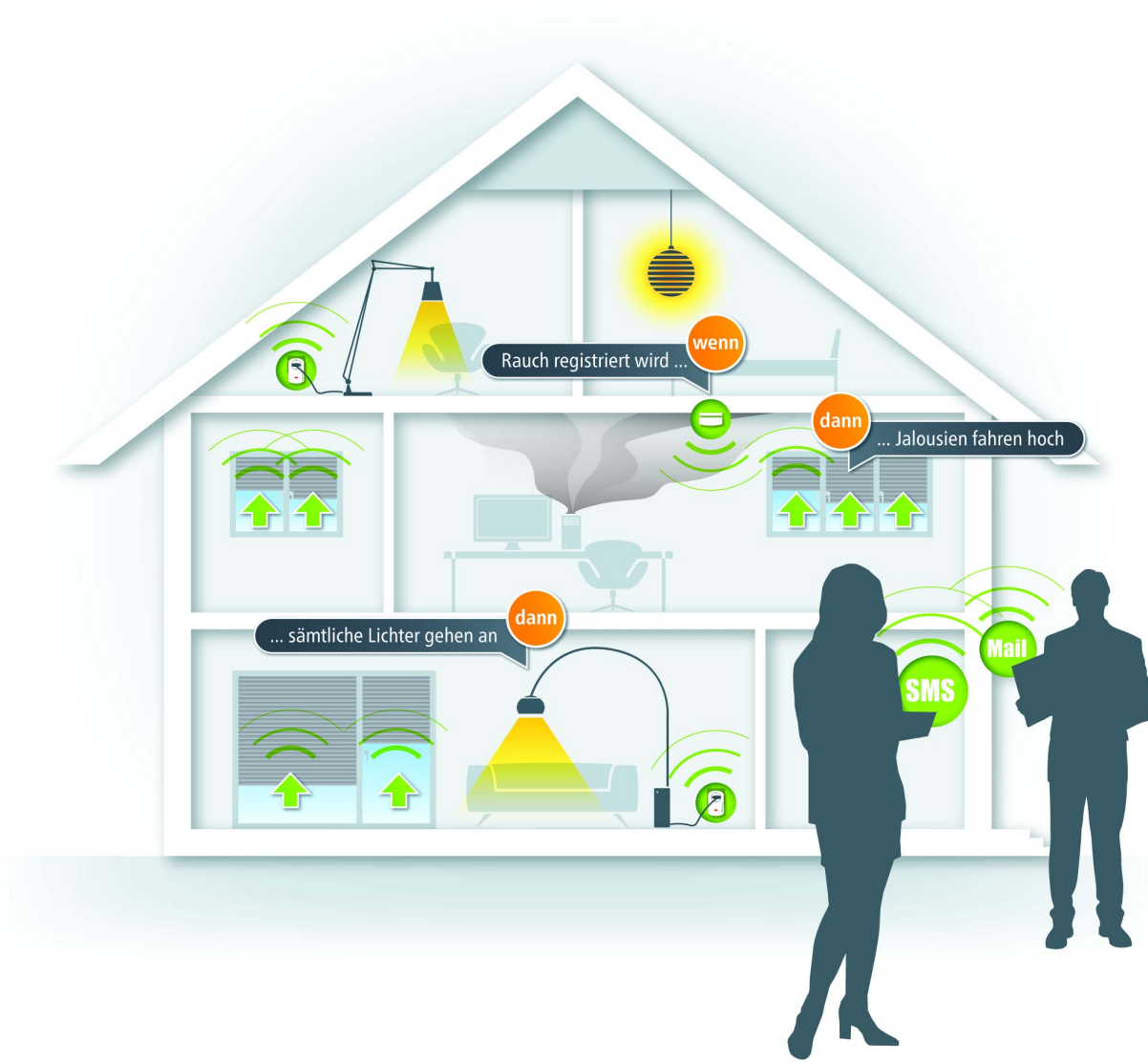
### Zugriff auf die Home Control Zentrale per my devolo App (für Smartphone/Tablet)

Öffnen Sie **my devolo App** ➤ **Home Control** und wählen Ihre **Home Control Zentrale** aus.

### Zugriff auf die Home Control Zentrale per Webbrowser (für PC/Laptop)

Unter [www.mydevolo.com](http://www.mydevolo.com) ➤ **Home Control** wählen Sie Ihre **Home Control Zentrale** aus.

- i** *Weitergehende Informationen zur Steuerung und Konfiguration aller devolo Home Control Geräte sowie Anwendungsszenarien finden Sie in der Home Control Online-Hilfe.*



## Der Home Control Rauchmelder

Der Home Control Rauchmelder alarmiert Sie akustisch per Signalton, optisch per LED, per SMS, E-Mail oder App. Dank der mobilen und gleichzeitigen Benachrichtigung an mehrere von Ihnen wählbare Handynummern und E-Mail-Adressen können Sie auch unterwegs sofort reagieren. Im Zusammenspiel mit anderen Home Control Geräten kann der Home Control Rauchmelder über die Zentrale zusätzlich z. B. das Licht einschalten und die Rollläden öffnen.



***Seit März 2013 besteht in Deutschland weitestgehend Rauchwarnmelderpflicht für Wohn- und Aufenthaltsräume. Kinderzimmer, Schlafräume und Flure, die als Rettungswege dienen, müssen damit ausgestattet sein. Weitergehende Informationen zu diesem Thema erhalten Sie z. B. auch unter [www.rauchmelderpflicht.eu](http://www.rauchmelderpflicht.eu).***



## Sicherheitshinweise

**Befestigen Sie den Home Control Rauchmelder dauerhaft an der Zimmerdecke in der Raummitte bzw. mindestens 50 cm von Wänden, Unterzügen oder Einrichtungsgegenständen entfernt. Die Zimmerhöhe darf maximal 6 m betragen.**

**Befestigen Sie den Home Control Rauchmelder in möglichst waagerechter Position (Neigungswinkel bei Dachschrägen höchstens 20°).**

**In Räumen mit Deckenneigungen  $> 20^\circ$  können sich in der Deckenspitze Wärmepolster bilden. In diesem Fall befestigen Sie den Home Control Rauchmelder mindestens 50 cm und höchstens 1 m unterhalb einer Dach- bzw. Deckenspitze.**

**Installieren Sie zusätzliche Home Control Rauchmelder, wenn die vorhandenen Deckenbalken  $> 20$  cm sind und der zu überwachende Raum getrennte Bereiche  $> 36 \text{ m}^2$  besitzt. Sind die Deckenbalken  $< 20$  cm, befestigen Sie den Home Control Rauchmelder an der Zimmerdecke oder einen Deckenbalken.**

**Vermeiden Sie eine Befestigung des Home Control Rauchmelders in der Nähe von Klimaanlage, Luftschächten und anderen Produkten/Gegenden mit starker Zugluft.**

**Befestigen Sie den Home Control Rauchmelder nicht in Räumen, in denen normalerweise starker Dampf, Rauch oder Staub entsteht, etwa in der Küche oder im Badezimmer.**



***Installieren Sie mehrere Home Control Rauchmelder in einem Raum, wenn die zu überwachende Fläche > 60 m<sup>2</sup> beträgt bzw. durch Unterzüge unterbrochen ist.***

***Wenn Sie den Home Control Rauchmelder in einer Galerie von > 2 m Länge und Breite sowie einer Fläche > 16 m<sup>2</sup> befestigen, ist ein zusätzlicher Home Control Rauchmelder unterhalb der Galerie erforderlich.***



***In länglichen Räumen darf der Home Control Rauchmelder maximal 7,5 m von der Vorderseite des Raumes befestigt werden. Beim Einsatz von mehreren Home Control Rauchmeldern darf der Abstand zwischen den Geräten nicht mehr als 15 m betragen.***

***Der Home Control Rauchmelder darf nicht mit Farbe überstrichen werden! Farbe verstopft die Lüftungsschlitze sowie Raucheintrittsöffnungen und das Gerät wird funktionsuntüchtig.***

***Die Funktionsfähigkeit des Home Control Rauchmelders darf nicht mit Hilfe einer brennenden Zigarette getestet werden! Der Zigarettenqualm verstopft die Lüftungsschlitze sowie Raucheintrittsöffnungen und das Gerät wird funktionsuntüchtig.***

***Überprüfen Sie regelmäßig (ca. 1x pro Monat) die Funktionsfähigkeit des Home Control Rauchmelders mit Hilfe des Test-Tasters (siehe Abschnitt Testalarm auf Seite 12). Kontrollieren Sie 1x pro Jahr, ob die Lüftungsschlitze und Raucheintrittsöffnungen durch Staub oder Spinnweben beeinträchtigt werden. Reinigen Sie die betroffenen Stellen mit einem trockenen Tuch. Der Kontakt mit Wasser kann das Produkt beschädigen.***

***Rauchwarnmelder müssen nach 10 Jahren erneuert werden!***

***Batterien müssen spätestens nach 2 Jahren ausgetauscht werden!***



## Batterien



**Batterien müssen vor offenem Feuer und großer Hitze ferngehalten werden. Vermeiden Sie direkte Sonnen- und Wärmebestrahlung! Bei Lithium-Batterien besteht Explosionsgefahr!**

**Entfernen Sie immer alle Batterien aus batteriebetriebenen Geräten, die Sie nur aufbewahren und nicht nutzen. Veraltete Batterien verursachen durch Auslaufen Schäden am Gerät!**

**Eine wiederaufladbare Batterie darf nicht verwendet werden!**

**Achten Sie beim Einlegen der Batterie auf die korrekte Polung. Ein falscher Gebrauch der Batterie kann das Gerät beschädigen!**

**Nach jedem Batteriewechsel ist der ordnungsgemäße Betrieb des Rauchwarnmelders unter Anwendung der Prüfeinrichtung (siehe Abschnitt Testalarm auf Seite 12) zu prüfen.**

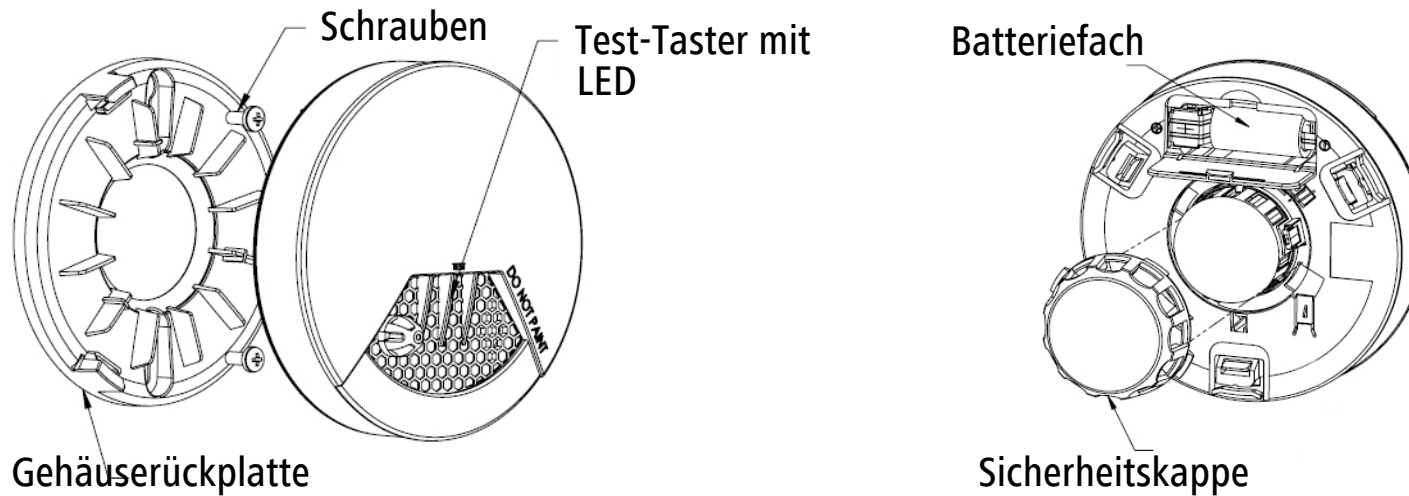
**i** Der Home Control Rauchmelder verwendet eine handelsübliche CR123 3V Lithium-Batterie. Verwenden Sie bitte beim Batteriewechsel den Typ CR123A 3V 1400mAh. Informationen zum Batteriewechsel finden Sie in der Home Control Online-Hilfe.

## Home Control Rauchmelder montieren



**Verwenden Sie den Home Control Rauchmelder ausschließlich im Innenbereich.**

- ① Drehen Sie den Melder entgegen des Uhrzeigersinns von der Gehäuserückplatte ab, um an das Batteriefach zu gelangen.





***Gewährleisten Sie bei der Deckenmontage mit Hilfe von Schrauben, dass keine in der Zimmerdecke befindlichen Gas-, Wasser- oder Stromleitungen beschädigt werden. Es besteht Stromschlaggefahr!***

- ② Entsprechend der Bohrvorgaben der Gehäuserückplatte bohren Sie Löcher an den von Ihnen gewünschten Ort an der Zimmerdecke und schrauben die Gehäuserückplatte fest.
- ③ Legen Sie nun die Batterie in der **korrekten Position** (siehe Markierung im Batteriefach) in den Home Control Rauchmelder ein.



***Beim Einsetzen der Batterie wird der rote Sicherungstift mit der Batterie ohne Kraftaufwand nach unten bewegt. Dieser verhindert das Schließen des Batteriefachs ohne eingelegte Batterie.***

- ④ Schließen Sie den Deckel des Batteriefachs.
- ⑤ Die Montage war erfolgreich, wenn die LED am Home Control Rauchmelder nach ca. 10 Sekunden einmal gelb blinkt und Sie einen kurzen Alarmton hören.



***Nach jedem Batteriewechsel ist der ordnungsgemäße Betrieb des Rauchwarnmelders zu prüfen.***

## Home Control Rauchmelder an die Steuereinheit (z. B. Home Control Zentrale) anmelden

- ⑥ Wenn Sie die **Home Control Zentrale** von **devolo** einsetzen, rufen Sie wie im Abschnitt **devolo Home Control** auf Seite 3 beschrieben Ihre **Home Control Zentrale** auf und wählen **Geräte** ➤ **Gerät hinzufügen** ➤ **devolo Home Control Rauchmelder**. Folgen Sie dort den Anweisungen zur Anmeldung an Ihre Home Control Zentrale.

**i** *Die elektronische Steuerung erledigen Sie von nun an komfortabel über das Home Control Portal der Home Control Zentrale.*

*Weitergehende Informationen zur Steuerung und Konfiguration aller devolo Home Control Geräte sowie Anwendungsszenarien finden Sie in der Home Control Online-Hilfe.*

## Testalarm

- ⑦ Halten Sie den Taster gedrückt, bis der Alarmton zu hören ist und die LED rot blinkt.

**i** ***Bleibt der Testalarm ohne akustische und visuelle Rückmeldung, liegt möglicherweise ein Defekt des Gerätes vor. Wenden Sie sich für den Austausch des Home Control Rauchmelders an die devolo AG.***

- ⑧ Um den Alarm wieder abzuschalten, lassen Sie den Taster einfach los.



***Das Gerät erzeugt einen lauten und schrillen Alarmton, der das Gehör schädigen kann. Halten Sie beim Funktionstest einen Mindestabstand von etwa 50 cm ein.***

## Fehlalarm

Der Home Control Rauchmelder reduziert einen möglichen Feuersalarm auf ein Minimum. Zigarettenqualm, der sich durch die Luft verbreitet, setzt den Alarm nicht in Gang. Wird der Rauch jedoch direkt in die Lüftungsschlitze sowie Raucheintrittsöffnungen gepustet, ertönt der bekannte Alarmton. Dämpfe und Rauch, die beim Kochen entstehen, können ebenfalls einen Alarm auslösen. Aus diesen Gründen darf der Home Control Rauchmelder nicht in der Küche oder im Badezimmer befestigt werden. Wenn der Home Control Rauchmelder Alarm meldet, prüfen Sie zuerst, ob ein Brandherd existiert. Sollte ein Feuer entdeckt werden, rufen Sie die Feuerwehr.

## Service und Garantie

### **Deutschland:** 3 Jahre

Wenden Sie sich bei einem Defekt innerhalb der Garantiezeit bitte an die Service Hotline. Die vollständigen Garantiebedingungen finden Sie auf unserer Webseite [www.devolo.com/warranty](http://www.devolo.com/warranty). Eine Annahme Ihres Gerätes ohne RMA-Nummer sowie eine Annahme unfrei eingesandter Sendungen ist nicht möglich!

### **Österreich/Schweiz:** 3 Jahre

Ist Ihr devolo-Gerät bei der ersten Inbetriebnahme oder innerhalb der Garantiezeit defekt, wenden Sie sich bitte an Ihren Lieferanten, bei dem Sie das devolo-Produkt gekauft haben. Dieser wird den Umtausch bzw. die Reparatur bei devolo für Sie erledigen. Die vollständigen Garantiebedingungen finden Sie auf unserer Webseite [www.devolo.com/warranty](http://www.devolo.com/warranty).

Deutschland	+49 241 99082 222 *	support@devolo.de
Österreich	+43 12 675 110 *	support@devolo.at
Schweiz	+41 848 220 825 *	support@devolo.ch

\* Detaillierte Informationen zu den anfallenden Kosten der Telefongespräche finden Sie auf unserer Webseite.

## Entsorgung

Die Home Control Geräte als auch die Batterie dürfen nicht im Hausmüll entsorgt werden. Sie können diese stattdessen kostenlos bei Ihrer kommunalen Sammelstelle oder im Handel (z. B. Supermarkt, Fachgeschäft) abgeben.

## Anhang

Hier finden Sie weiterführende Informationen zum Home Control Rauchmelder.

Die Online-Version der CE- und Leistungserklärung finden Sie unter:

[www.devolo.de/Dokumente/Rauchmelder](http://www.devolo.de/Dokumente/Rauchmelder).

Um die Dokumente an Ihrem PC/Notebook betrachten zu können, benötigen Sie einen PDF-Reader wie z. B. den Acrobat Reader von Adobe®.

Die aktuelle Version der Software können Sie unter <https://get.adobe.com/de/reader/> herunterladen.

### Technische Daten

Funkstandard	Z-Wave
Frequenz	868,40 MHz 868,42 MHz 869,85 MHz
Reichweite	bis zu 30 Meter im Haus, bis zu 100 Meter außer Haus
Max. Übertragungsleistung	< 1mW
Verwendung	im Haus

***devolo***

devolo AG

Charlottenburger Allee 60

52068 Aachen – Germany

[www.devolo.com](http://www.devolo.com)

44668/1116