

Installation

dLAN® TV Sat 1300-HD



1 Der erste Schritt

Verbinden Sie den dLAN® TV Sat Tuner mit Ihrer Satelliten-Schüssel.

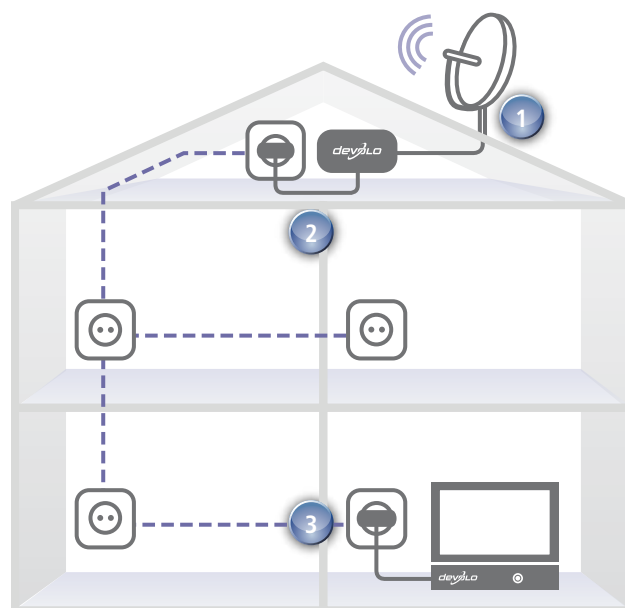
2 Der zweite Schritt

Stecken Sie den Stromstecker des dLAN® TV Sat Tuner in eine freie Wandsteckdose.

Ab sofort steht in jedem Raum des Hauses hochauflösendes Satelliten-TV zur Verfügung.

3 Der dritte Schritt

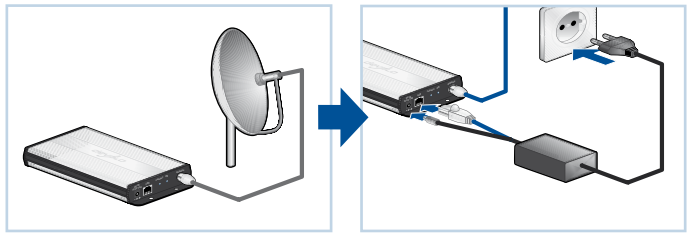
Verbinden Sie den dLAN® TV Sat 1300-HD High-Definition-Receiver in einem beliebigen Raum über eine freie Wandsteckdose und natürlich mit dem Fernseher.



Installation

dLAN® TV Sat 1300-HD

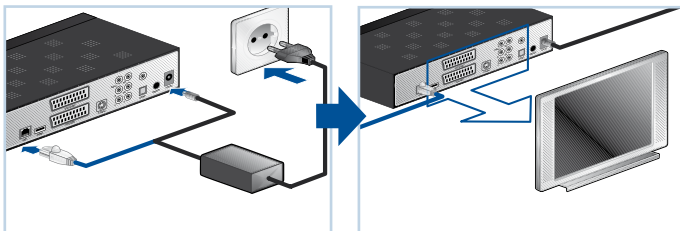
Verbinden Sie den dLAN® TV Sat Tuner über das mitgelieferte Kabel mit Ihrer Satelliten-Schüssel. Dies kann direkt an der Sat-Antenne (beispielsweise auf dem Dachboden) geschehen, oder auch an einem Verteilerkasten im Keller des Hauses sowie an einem Sat-TV-Anschluss in einem Zimmer. Danach stecken Sie den Stromstecker in eine freie Wandsteckdose.



Ab sofort steht in jedem Raum des Hauses hochauflösendes Satelliten-TV zur Verfügung.



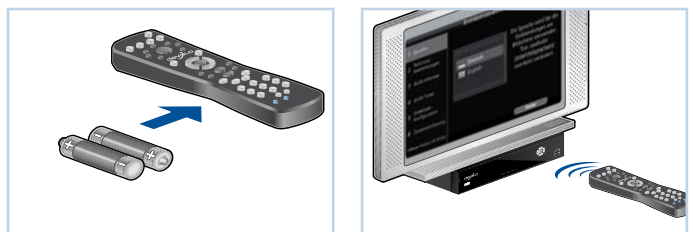
Stellen Sie den dLAN® TV Sat 1300-HD High-Definition-Receiver in einem beliebigen Raum im Haus wie beispielsweise dem Wohn- oder Schlafzimmer auf, indem Sie seinen Stromstecker ebenfalls in eine freie Wandsteckdose stecken.



Schließen Sie den devolo Full-HD-Receiver an Ihren Fernseher an. Dies ist über HDMI möglich, dem Schnittstellen-Standard für moderne Plasma- oder LCD-Flachbildfernseher. Alternativ können Sie auch den Komponenten-Anschluss nutzen. Falls Sie einen klassischen Röhrenfernseher besitzen, verbinden Sie ihn über ein SCART-Kabel. HDMI und SCART transportieren sowohl Bild und Ton; beide Kabel befinden sich im Lieferumfang.

Falls Sie eine separate Klangausgabe wünschen, beispielsweise für die Wiedergabe über ein Surround-Soundsystem, ist dies ebenfalls über einen optischen- oder koaxialen Digital Out möglich. Zudem steht ein analoger Stereo-Ausgang im Cinch-Format zur Verfügung.

Schalten Sie den devolo dLAN® TV Sat 1300-HD sowie den Fernseher und – wenn vorhanden – Ihre weiteren Home-Entertainment-Komponenten wie das 5.1-Soundsystem ein. Wählen Sie den passenden Eingangskanal am Fernseher aus, es erscheint der Begrüßungs-Bildschirm des dLAN® TV Sat 1300-HD. Der Erstinstallations-Assistent führt Sie nun durch die automatische Receiver-Konfiguration. Nach diesen drei einfachen Schritten ist Ihr dLAN® TV Sat eingerichtet und dem hochauflösenden Fernsehgenuss mit digitalem Surround-Sound steht nichts mehr im Wege. Wir wünschen Ihnen gute Unterhaltung!



devolo lässt Sie nicht allein! Wenn Sie während der drei Installations-Schritte eine Frage haben, steht Ihnen selbstverständlich unsere dLAN®-TV-Sat-Hotline unter der Telefonnummer 0180 - 533 86 56 * zur Verfügung.

* 0,14 /min aus dem Festnetz der Dt. Telekom AG